

## Аксессуары

### Контргайки с метрической резьбой

Никелированная латунь, стальное покрытие, нержавеющая сталь, нейлон  
черный или серый



Никелированная латунь	Никелированная латунь EMC	Оцинкованная сталь	Нержавеющая сталь	Нейлон
B-M12				LM12-N*
B-M16				LM16-N*
B-M20	B-M20-EMC	S-M16	SS-M16	LM20-N*
B-M25	B-M25-EMC	S-M20	SS-M20	LM25-N*
B-M32	B-M32-EMC	S-M25	SS-M25	LM32-N*
B-M40	B-M40-EMC	S-M32	SS-M32	LM40-N*
B-M50		S-M40	SS-M40	LM50-N*
B-M63		S-M50	SS-M50*	LM63-N*
B-M75		S-M63	SS-M63*	LM75-N*

\* добавить B или G для указания цвета, например LM20-NB для черного цвета

### Заглушки

Нейлон, метрическая, черная



Metric
SP-M12*
SP-M16
SP-M20
SP-M25
SP-M32

CE BS EN IEC 61386

RoHS

### PG контргайки

Никелированная латунь, нейлон, черный или серый



Никелированная латунь	Нейлон
B-PG7	PG7-N*
B-PG9	PG9-N*
B-PG11	PG11-N*
B-PG13	PG13-N*
B-PG16	PG16-N*
B-PG21	PG21-N*
B-PG29	PG29-N*
B-PG36	PG36-N*
B-PG42	PG42-N*
B-PG48	PG48-N*

### Заглушки

Нейлон PG



PG
SP-PG7*
SP-PG9
SP-PG11
SP-PG13
SP-PG16
SP-PG21
SP-PG29

### Защитный кожух из каучука

Предохраняет фитинг от внешних воздействий, рассчитан на разный диаметр кабеля.



Типоразмер	Размер рукава	Внутренний диаметр выходного отверстия (мм)
ES10-13	13	5
ES14-17	16	5
ES17-20	20/21	7
ES19-22	21	8
ES21-24	25	9

### Коленчатый переходник 90°

Коленчатый переходник 90° из никелированной латуни с наружной и внутренней резьбой.



Резьба	Типоразмер
PG7	BM90-PG7
M16	BM90-16M
M20	BM90-20M
M25	BM90-25M
M32	BM90-32M
M40	BM90-40M
M50	BM90-50M

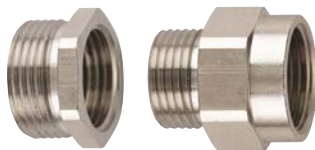
### Соединители

Никелированная латунь, внутренняя резьба.



Резьба	Типоразмер
M16	B-M16-C
M20	B-M20-C
M25	B-M25-C
M32	B-M32-C
M40	B-M40-C
M50	B-M50-C
M63	B-M63-C
M75	B-M75-C

### Переходники из никелированной латуни



Переходники из никелированной латуни позволяют выбрать оптимальный вариант перехода и согласования резьбы разного размера и типа.

Наружная резьба : Внутренняя >	PG7	PG9	PG11	PG13.5	PG16	PG21	PG29	PG36
M16	B-M16-PG7	B-M16-PG9	B-M16-PG11					
M20	B-M20-PG7	B-M20-PG9	B-M20-PG11	B-M20-PG13	B-M20-PG16	B-M20-PG21		
M25						B-M25-PG21		
M32							B-M32-PG29	
M40							B-M40-PG29	
M50								B-M50-PG36
PG7		B-PG7-PG9						
PG9	B-PG9-PG7		B-PG9-PG11					
PG11	B-PG11-PG7	B-PG11-PG9		B-PG11-PG13				
PG13.5	B-PG13-PG7	B-PG13-PG9	B-PG13-PG11		B-PG13-PG16			
PG16	B-PG16-PG7	B-PG16-PG9	B-PG16-PG11	B-PG16-PG13		B-PG16-PG21		
PG21			B-PG21-PG11	B-PG21-PG13	B-PG21-PG16		B-PG21-PG29	
PG29					B-PG29-PG16	B-PG29-PG21		B-PG29-PG36
PG36							B-PG36-PG29	
PG42								B-PG42-PG36
PG48								B-PG48-PG36

### Уплотнительные шайбы

Неопреновые и волоконные уплотнительные шайбы



Metric	Metric	PG	PG
SW12	FW12	SWPG7	FWPG7
SW16	FW16	SWPG9	FWPG9
SW20	FW20	SWPG11	FWPG11
SW25	FW25	SWPG13	FWPG13
SW32	FW32	SWPG16	FWPG16
SW40	FW40	SWPG21	FWPG21
SW50	FW50	SWPG29	FWPG29
SW63	FW63	SWPG36	FWPG36
		SWPG42	
		SWPG48	FWPG48

### Шайбы заземления



Стопорная вибро-стойкая шайба, Metric	Кольцо заземления Metric
SPW16	
SPW20	ET-M20
SPW25	ET-M25
SPW32	

### Фиксирующие хомуты

Хомут из оцинкованной стали с вкладышем ПВХ и из нержавеющей стали. Прокладка LFH на заказ



Размер рукава	Типоразмер	Типоразмер
10	FCC10	FCC10-SS*
12	FCC12	FCC12-SS*
16	FCC16	FCC16-SS
20	FCC20	FCC20-SS
25	FCC25	FCC25-SS
32	FCC32	FCC32-SS
40	FCC40	FCC40-SS
50	FCC50	FCC50-SS*
63	FCC63	
75	FCC75	

### Хомут рукава

Нейлоновый хомут рукава со встроенной защёлкой черный или серый



Хомут для гофрированного рукава	Хомут для гладкого или жесткого рукава
FCL10	
FCL13	
FCL16	FCL16B-P
FCL20	FCL20B-P
FCL25	FCL25B-P
FCL34	FCL33B-P
FCL42	
FCL54	

### Кабельные вводы

Наша линейка кабельных вводов обеспечивает легкую и быструю сборку, установку и герметичность. Данные параметры подходят для разнообразных применений. Цвета черный, красный (RAL 3020), белый и светло-серый (RAL 7035). Разработаны с учетом высокой функциональности и безопасности.

- Материал: PA6
  - IP68(4bar)
  - Уплотнение из нитрильного каучука
  - Диапазон температур -20°C до +90°C
  - Производство и тестирование в соответствии с EN 50262:1999
- Никелированная латунь
  - IP68(10bar) + IP69K, Сертификат UL
  - Производство и тестирование в соответствии с EN 50262:1999
  - Диапазон температур: -40°C до +100°C (статич. исп.), -20°C до +100°C (динам. исп.)



Резьба	Черный	Красный	Белый	Серый	Длина резьбы (мм)	Мини-малый диаметр кабеля (мм)	Максимальный диаметр кабеля (мм)	Размер под ключ (мм)	Кол-во стов в упаковке
M16	CGM16B	CGM16R	CGM16W	CGM16G	11	5	10	22	100
M20	CGM20SB	CGM20SR	CGM20SW	CGM20SG	11	6	12	24	100
M20	CGM20B	CGM20R	CGM20W	CGM20G	11	10	14	27	100
M25	CGM25B	CGM25R	CGM25W	CGM25G	11	13	18	33	50
M32	CGM32B				11	18	25	41	25



Резьба	Никелированная латунь	Длина резьбы (мм)	Мини-малый диаметр кабеля (мм)	Максимальный диаметр кабеля (мм)	Размер под ключ (мм)	Кол-во стов в упаковке
M16	B-M16-CG	12	4,5	10	20	10
M20	B-M20-CG	12	7	13	24	10
M25	B-M25-CG	12	9	17	29	10
M32	B-M32-CG	15	11	21	36	2
M40	B-M40-CG	15	19	28	45	2
M50	B-M50-CG	15	27	35	54	1

### Переходники (Metric)

Переходники из никелированной латуни позволяют выбрать оптимальный вариант перехода и согласования резьбы разного размера и типа.

Наружная резьба	Внутренняя >	M16	M20	M25	M32	M40	M50
M16			B-M16-M20				
M20		B-M20-M16		B-M20-M25			
M25			B-M25-M20		B-M25-M32		
M32				B-M32-M25		B-M32-M40	
M40					B-M40-M32		
M50					B-M50-M32	B-M50-M40	
M63						B-M63-M40	B-M63-M50
PG7		B-PG7-M16					
PG9		B-PG9-M16	B-PG9-M20				
PG11		B-PG11-M16	B-PG11-M20				
PG13.5		B-PG13-M16	B-PG13-M20				
PG16		B-PG16-M16	B-PG16-M20	B-PG16-M25			
PG21			B-PG21-M20	B-PG21-M25	B-PG21-M32		
PG29			B-PG29-M20	B-PG29-M25	B-PG29-M32	B-PG29-M40	
PG36					B-PG36-M32	B-PG36-M40	
PG42							
PG48						B-M48-M40	
1/2" NPT			B-050-M20				
1/4" NPT			B-075-M20	B-075-M25			
1" NPT					B-100-M32		